



facharzt
zentrum
am roteberg

UROLOGIE · GYNÄKOLOGIE

KREBSVORSORGE
FÜR DIE FRAU!



KREBSVORSORGE FÜR SIE

Liebe Patientinnen,

Krebserkrankungen machen sich meist erst in einem späten Stadium durch Beschwerden bemerkbar – gerade bei urologischen (Niere, Blase) und gynäkologischen Tumoren (Gebärmutter, Eierstöcke, Brust). Für einen erfolgreichen Diagnose-, Behandlungs- und Heilungsprozess ist deshalb die Früherkennung unglaublich wichtig!





Krebsfrüherkennung –
mehr als nur ein Test!

Die Krebsvorsorgeuntersuchung einmal im Jahr wahrzunehmen, ist sehr wichtig für die Früherkennung verschiedener Krebsarten.

Seit mehr als 40 Jahren wird in Deutschland im Rahmen der gynäkologischen Krebsvorsorgeuntersuchung ein sogenannter Pap-Abstrich durchgeführt. Diese Untersuchung gibt sehr wichtige Hinweise auf das Vorliegen von Gebärmutterhalskrebs – aber auch schon auf Vorstufen davon.

Durch diese Maßnahme und die regelmäßige Teilnahme der Frauen konnte das Auftreten von Gebärmutterhalskrebs deutlich gesenkt werden – viele Frauen verdanken dieser Maßnahme Gesundheit oder gar ihr Leben.

Zur Zeit kann und sollte jede Frau über 20 Jahren einmal jährlich daran teilnehmen!

Allerdings planen die Krankenkassen und der Gesetzgeber vermutlich ab 2018 eine Änderung:

Bei Frauen zwischen 35 und 60 Jahren soll die Abstrichuntersuchung nicht mehr jährlich, sondern alle 3 Jahre durchgeführt werden. Gleichzeitig soll dann auch ein HPV-Abstrich stattfinden. Dieses 3-jährige Intervall betrifft nur die Untersuchung des Gebärmutterhalses in der Altersgruppe zwischen 35 und 60 Jahren.

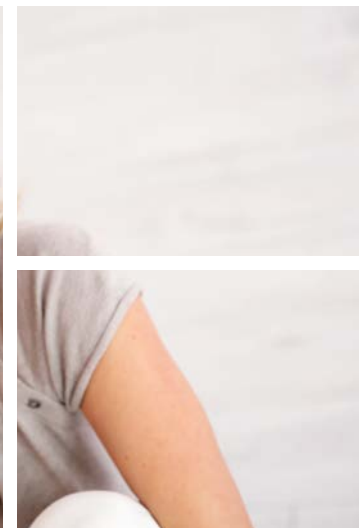
Aber für alle Frauen in jedem Alter gilt:

Die übrigen Krebsvorsorgeuntersuchungen der Brust und der übrigen Genitalorgane finden weiterhin jährlich statt.

*Krebsfrüherkennung der Frau:
so viel mehr als nur ein Test alle drei Jahre!
Sprechen Sie uns an, wir beraten Sie gerne.*



**FRAUEN-
GESUNDHEIT.**





facharzt
zentrum
am roteberg

UROLOGIE · GYNÄKOLOGIE

Dr. med. H. P. Stockamp

Prof. Dr. med. M. Böhm

Fachärzte für Urologie

M. Knaus

Fachärztin für Gynäkologie & Geburtshilfe
angestellte Ärztin

Dill-Kliniken Dillenburg – Ebene 4

Rotebergstraße 2

35683 Dillenburg

Telefon 02771 850 651

Telefax 02771 850 654

Sprechzeiten:

Montag, Dienstag, Donnerstag: 8 – 13 Uhr und 14 – 17 Uhr

Mittwoch, Freitag: nach Vereinbarung

Ihr Fachärzte-Team am Roteberg!

Gebündelte medizinische Spezialkompetenz für SIE und IHN. Mit innovativen Diagnose- und Therapiemöglichkeiten. Und einem besonderen Gespür für Ihre persönliche Situation. Sensibel und diskret.

 **facharztzentrum-roteberg.de**